

Charm på Östermalm

266 kvm | Sturegatan 46, Östermalm

**skandia:
fastigheter**

Välkommen till Sturegatan 46

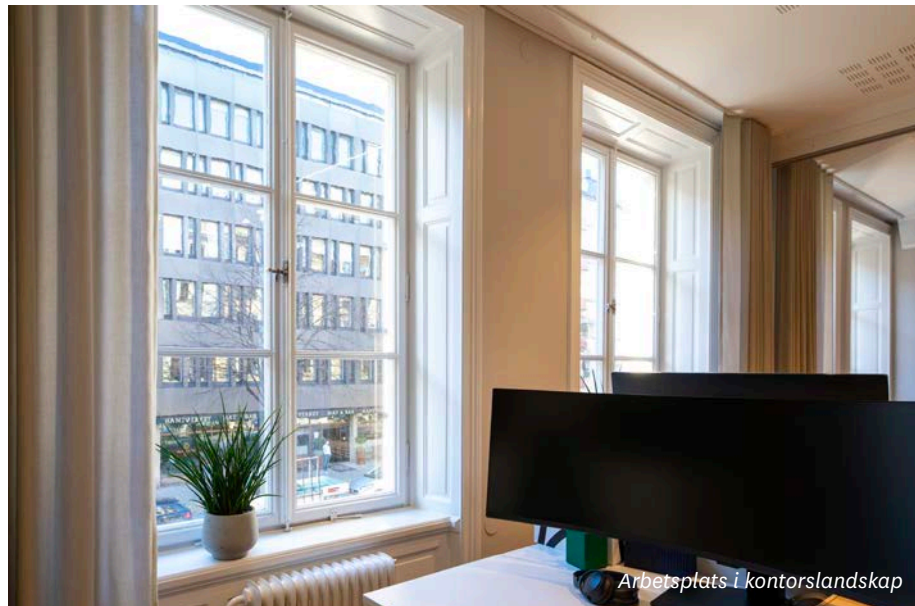
- Ett stenkast från Stadion och tunnelbanans röda linje.
- Perfekt för lunchpromenader i Humlegården eller en löprunda i Lill Jansskogen.
- Anrik fastighet med sekelskiftescharm.
- Cykelparkering på mysig innergård som också passar perfekt för avkopplande kaffepauser.

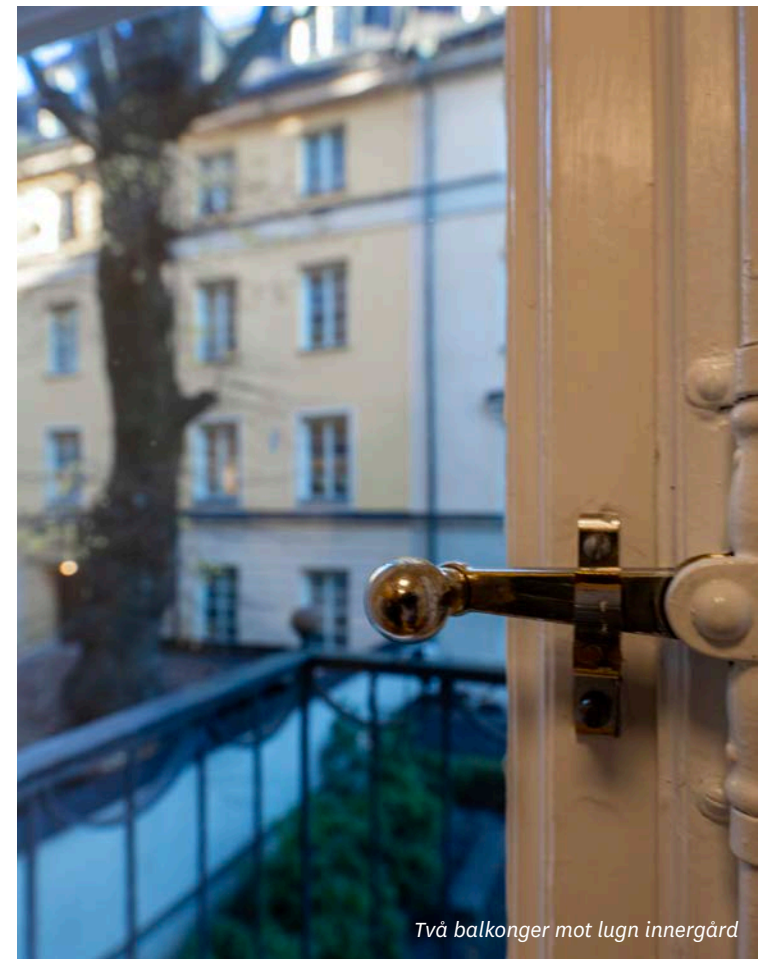


LOKAL & PLANLÖSNING

Representativt kontor nära Humlegården

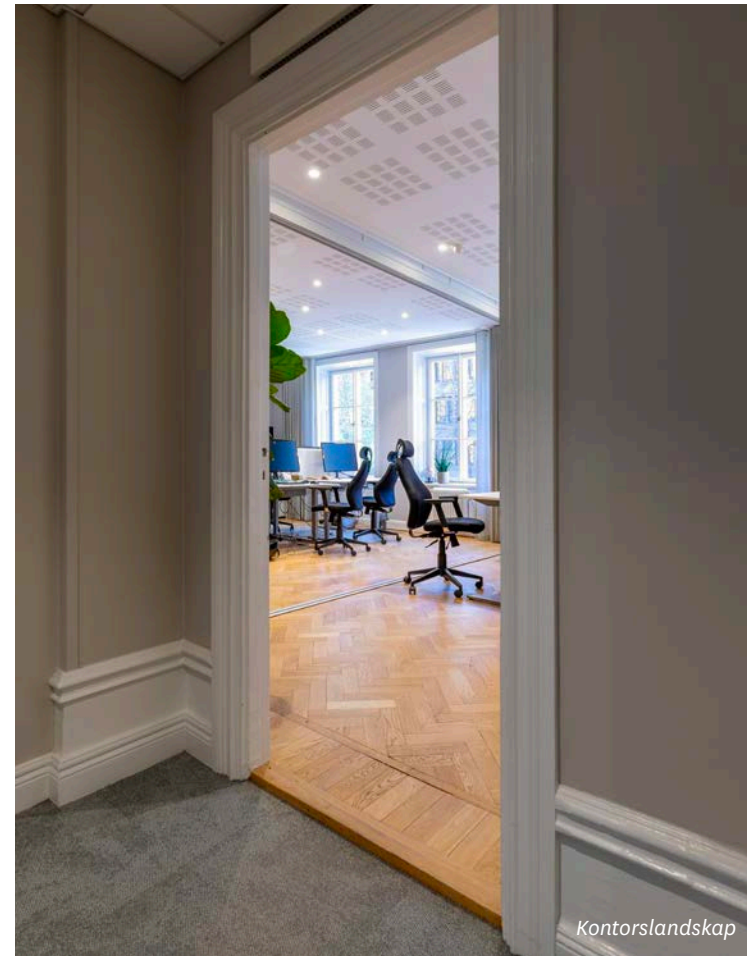
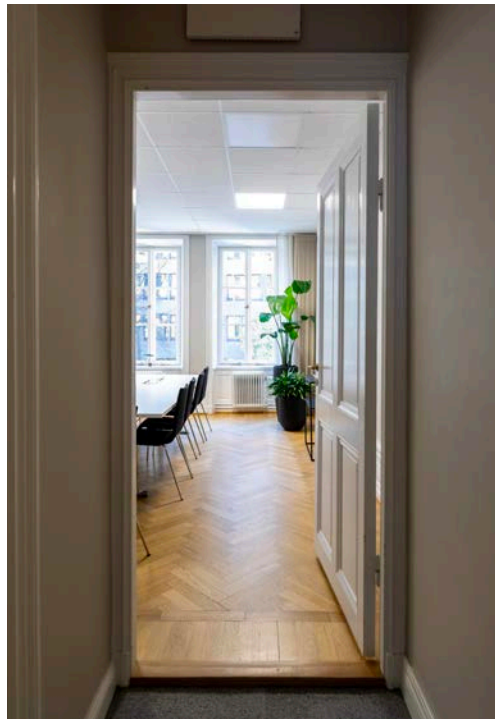
- Unikt kontor med sekel-skiftescharm och moderna bekvämligheter
- Vackert rumsindelad lokal med både textilmatta och parkettgolv och två kakelugnar.
- Fint ljusinsläpp med fönster mot Sturegatan och lugn innergård med dubbla balkonger.
- WC och mötesrum nära entrén för externa möten samt ytterligare WC och dusch i andra delen.



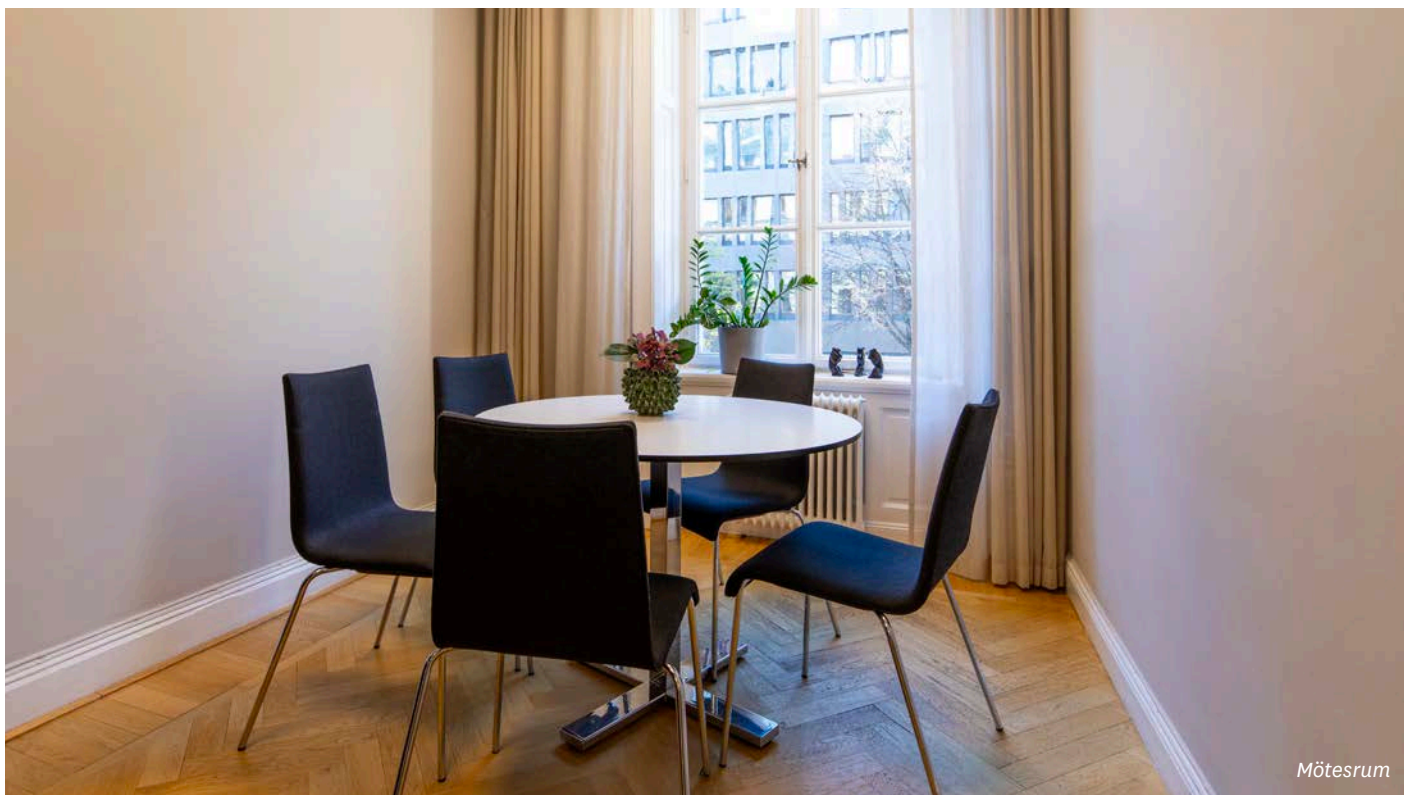




Kontorsrum mot innergård



Kontorslandskap



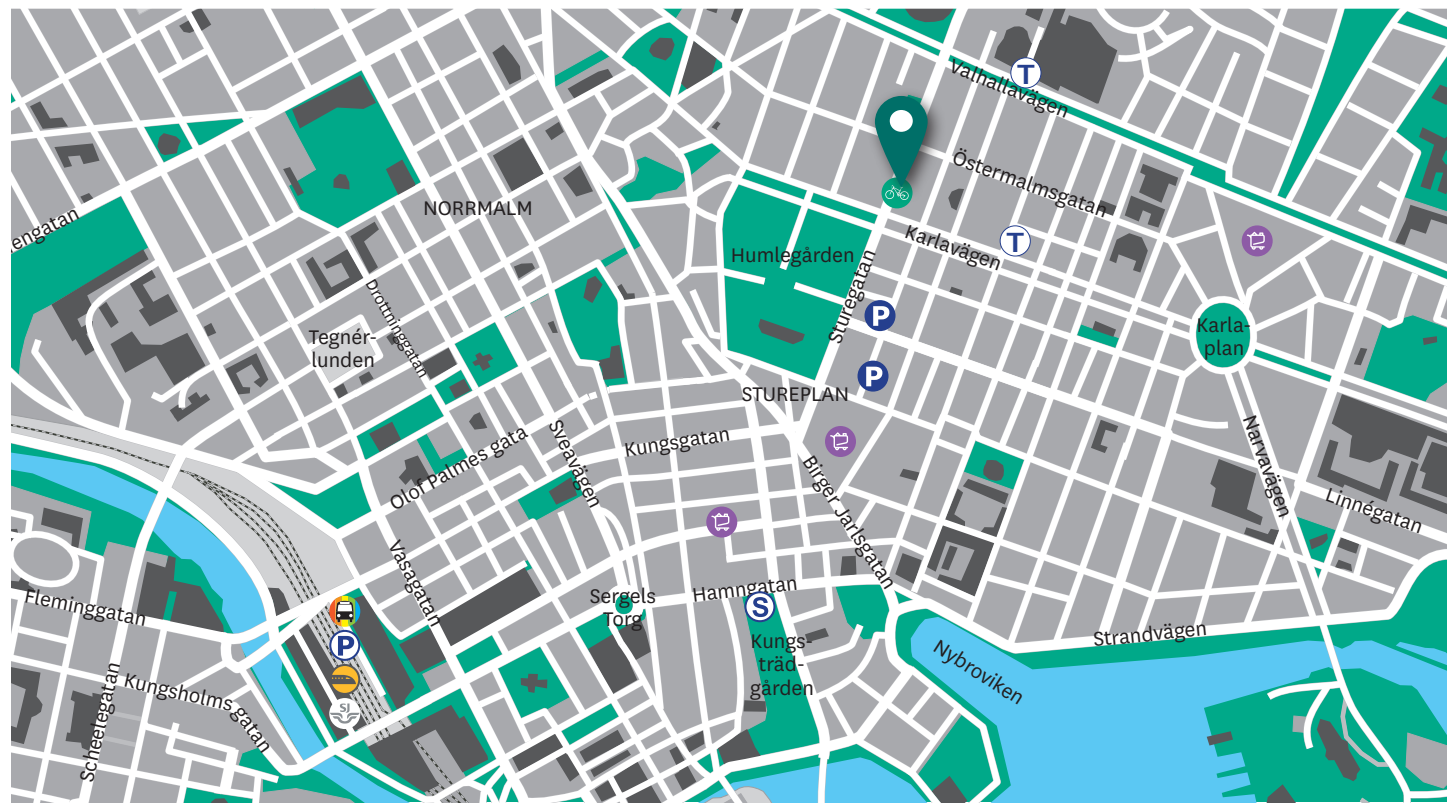
Mötesrum



OMRÅDET & LÄGET

I händelsernas centrum

- Buslinjer precis utanför fastigheten.
- Hela city och Östermalms utbud av restauranger, caféer och shopping direkt utanför dörren.
- Från Stadions tunnelbanestation tar det endast fyra minuter till centralen med pendeltåg, fjärrtåg, Arlanda Express och flygbussar.
- Endast ett kvarter till gröna promenader i Humlegården.



Vy mot Sturegatan från Karlavägen



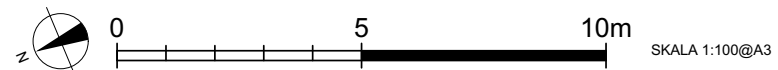
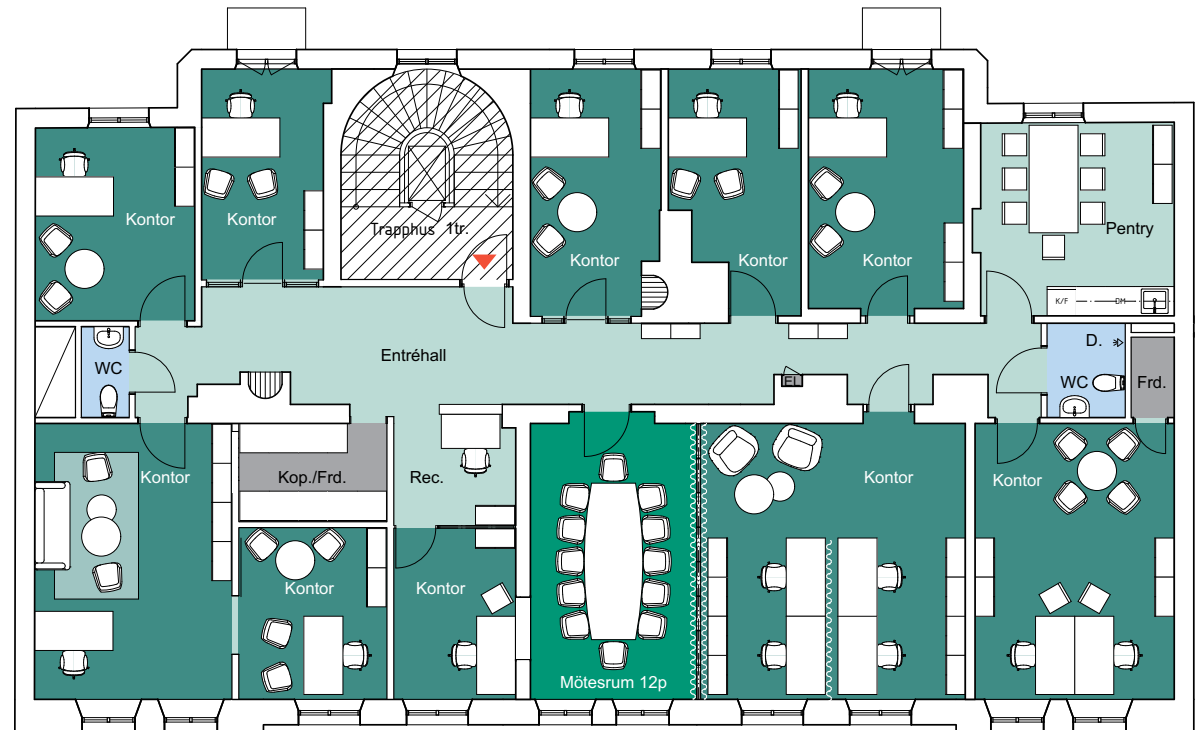
Fasad och entré från Sturegatan

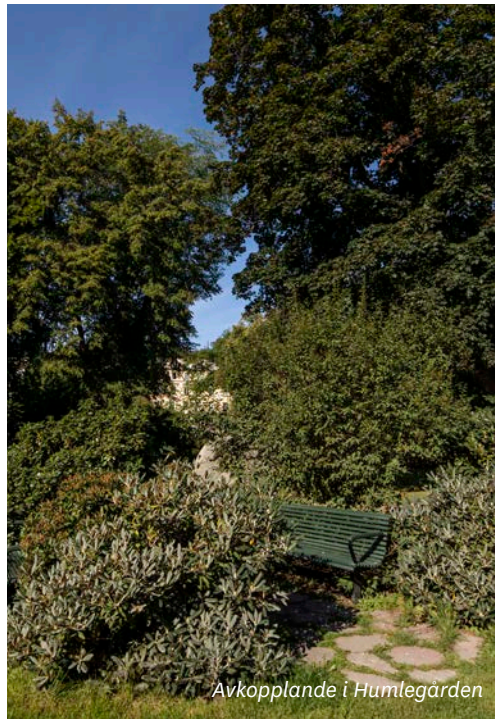
PLANLÖSNING

*Berätta för oss
hur ni
vill ha det!*

Arbetsplatser vid 100 % beläggning	15 st
Mötesrum	1 st
WC	2 st

Lokalritning plan 1 tr, 266 kvm





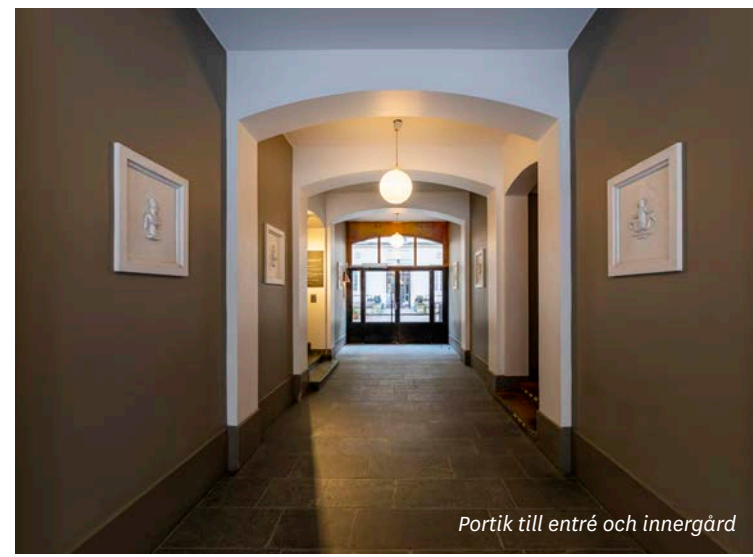
Avkopplande i Humlegården



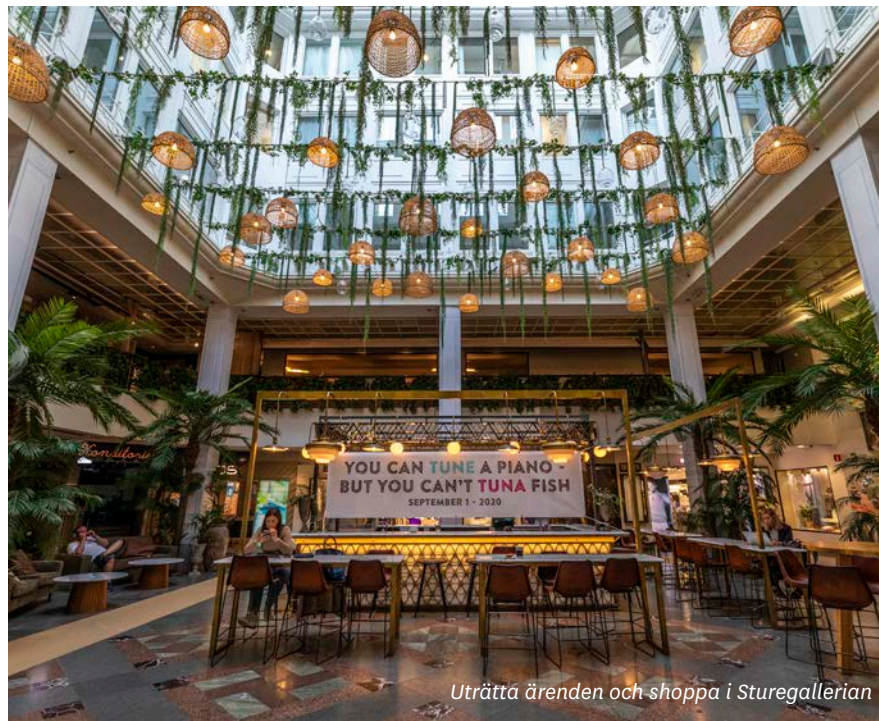
Njut av delikatesser i Östermalmshallen



Stureplan ligger bara ett stenkast bort



Portik till entré och innergård



Vill du veta mer?

Kontakta Annette!
08 - 573 657 53
annette@skandiafastigheter.se